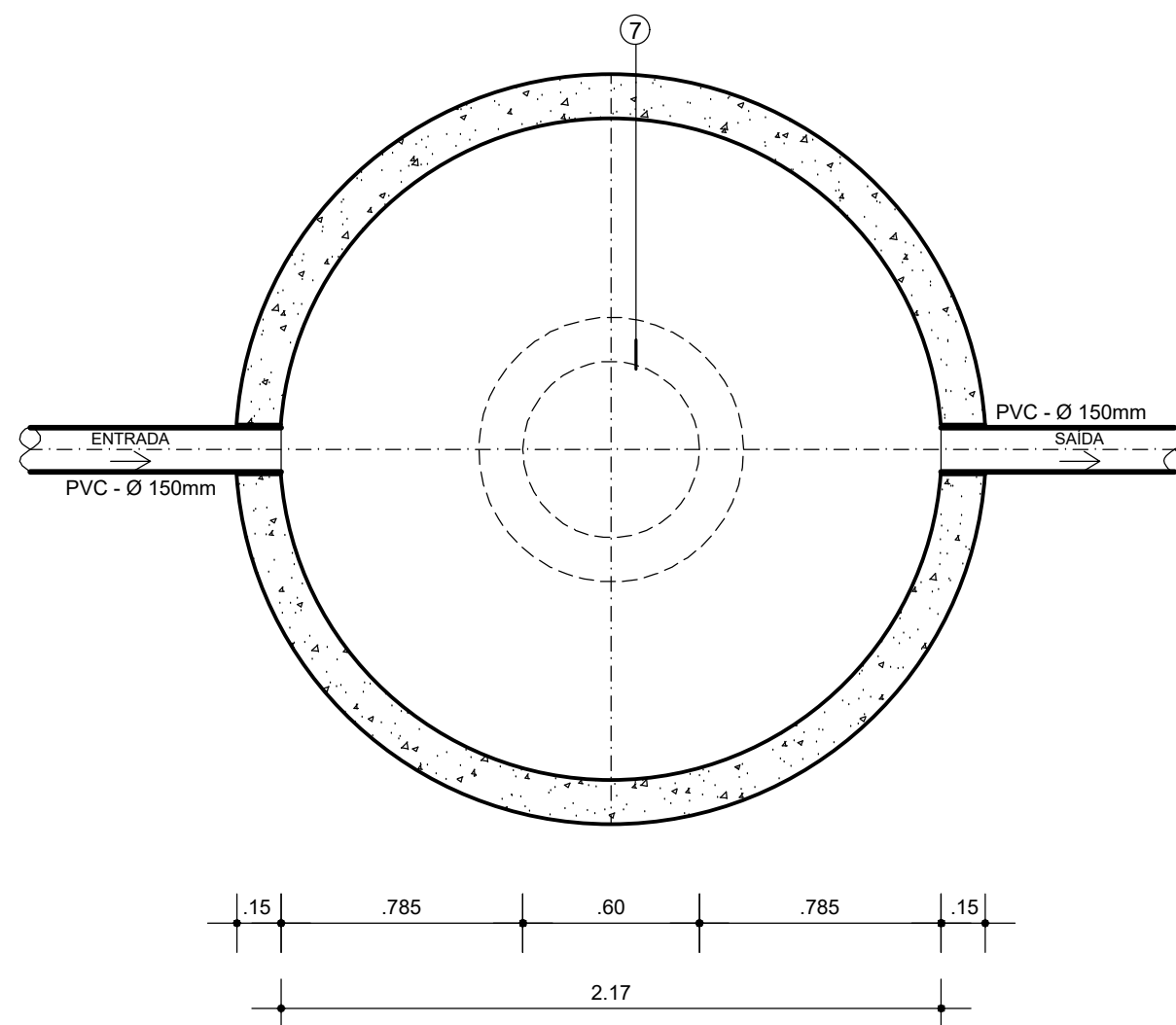
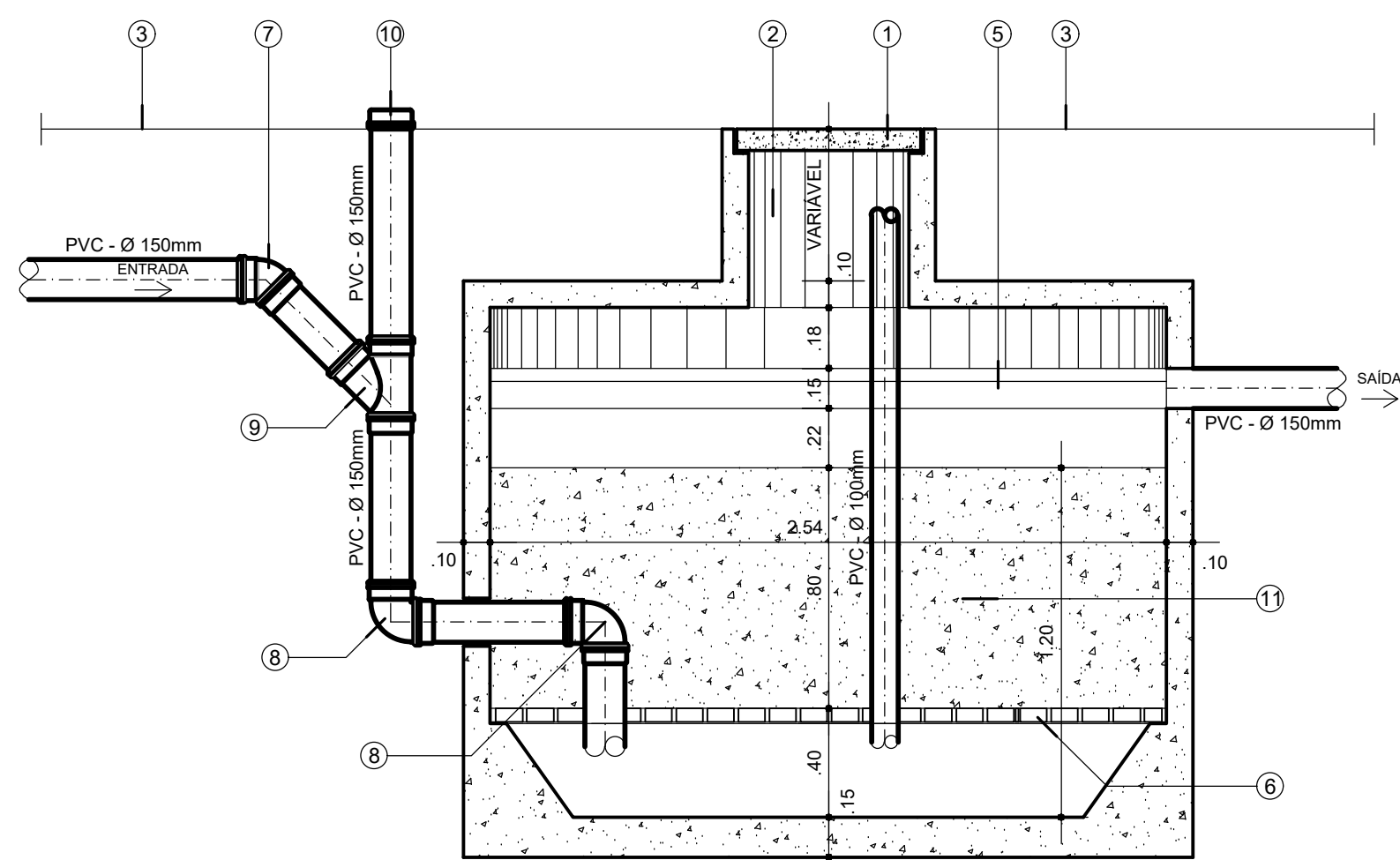


SISTEMA 02
FOSSA SÉPTICA 02
SECÇÃO
ESC: 1 / 25

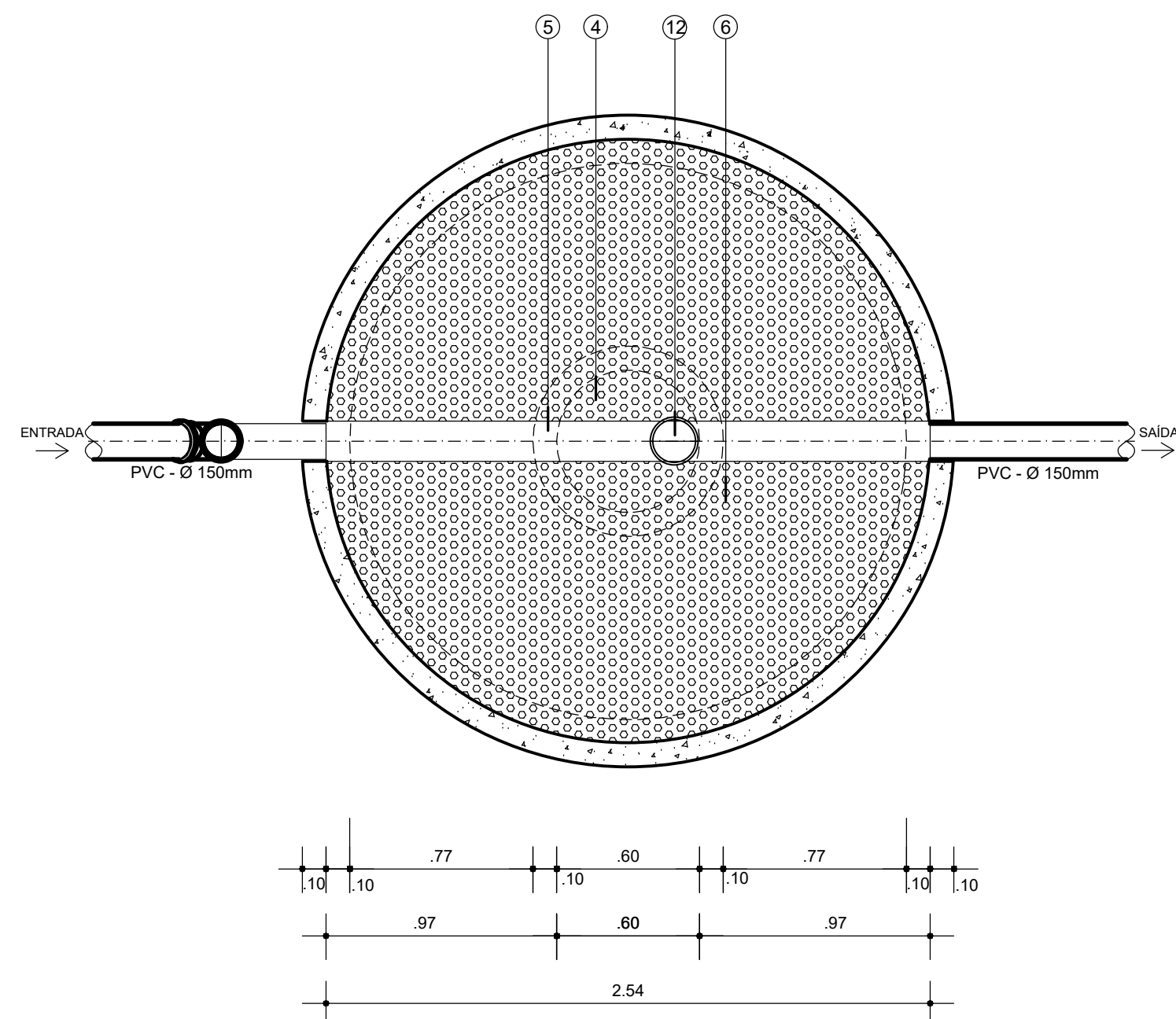


SISTEMA 02
FOSSA SÉPTICA 02
PLANTA
ESC: 1 / 25

- LEGENDA FOSSA:
- 1 — TAMPA REMOVÍVEL EM CONCRETO ARMADO FECHAMENTO HERMÉTICO.
 - 2 — CHAMINÉ DE INSPEÇÃO.
 - 3 — LAJE DE COBERTURA EM CONCRETO ARMADO.
 - 4 — NÍVEL DO PISO/TERRENO.
 - 5 — CHICANAS REMOVÍVEIS EM CONCRETO ARMADO
 - 6 — CÂMARA DE DECANTAÇÃO E DIGESTÃO.
 - 7 — PROJEÇÃO DA INSPEÇÃO NA LAJE.

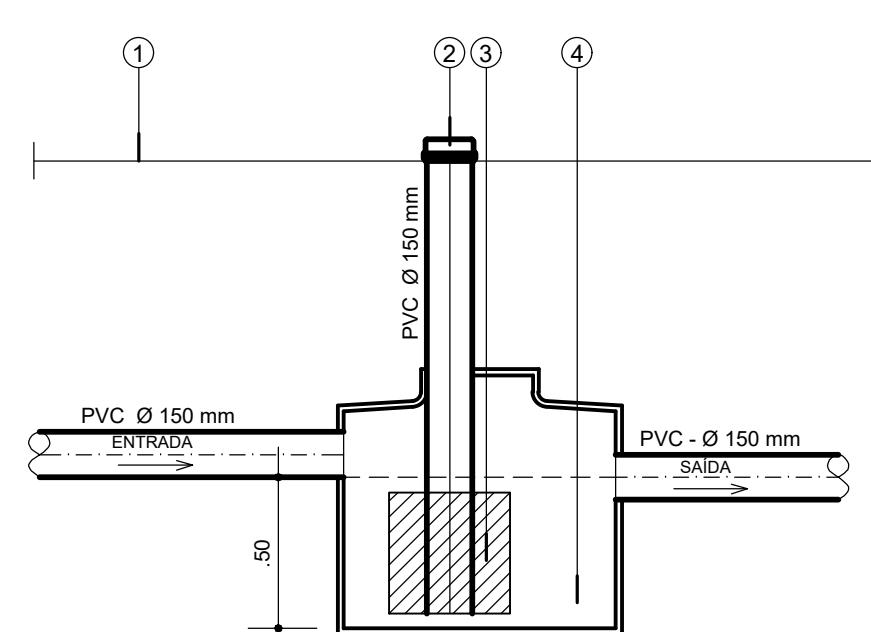


SISTEMA 02
FILTRO ANAERÓBIO 02
SECÇÃO
ESC: 1 / 25

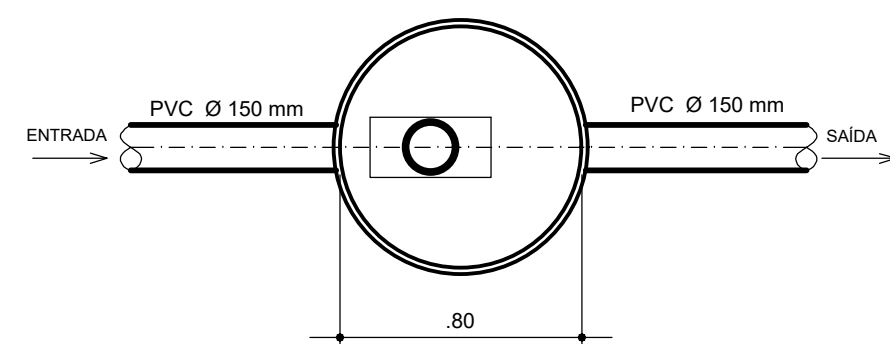


SISTEMA 02
FILTRO ANAERÓBIO 02
PLANTA
ESC: 1 / 25

- LEGENDA FILTRO:
- 1 — TAMPA REMOVÍVEL EM CONCRETO ARMADO FECHAMENTO HERMÉTICO.
 - 2 — CHAMINÉ DE INSPEÇÃO.
 - 3 — NÍVEL DO PISO/TERRENO.
 - 4 — PROJEÇÃO DA INSPEÇÃO NA LAJE.
 - 5 — CANALETA VERTEDORA.
 - 6 — LAJE (FUNDO FALSO).
 - 7 — COTOVELO 45° Ø 150mm.
 - 8 — COTOVELO 90° Ø 150mm.
 - 9 — JUNÇÃO 45° Ø 150mm.
 - 10 — CAP Ø 150mm.
 - 11 — BRITA OU SEIXO ROLADO
 - 12 — TUBO GUIA

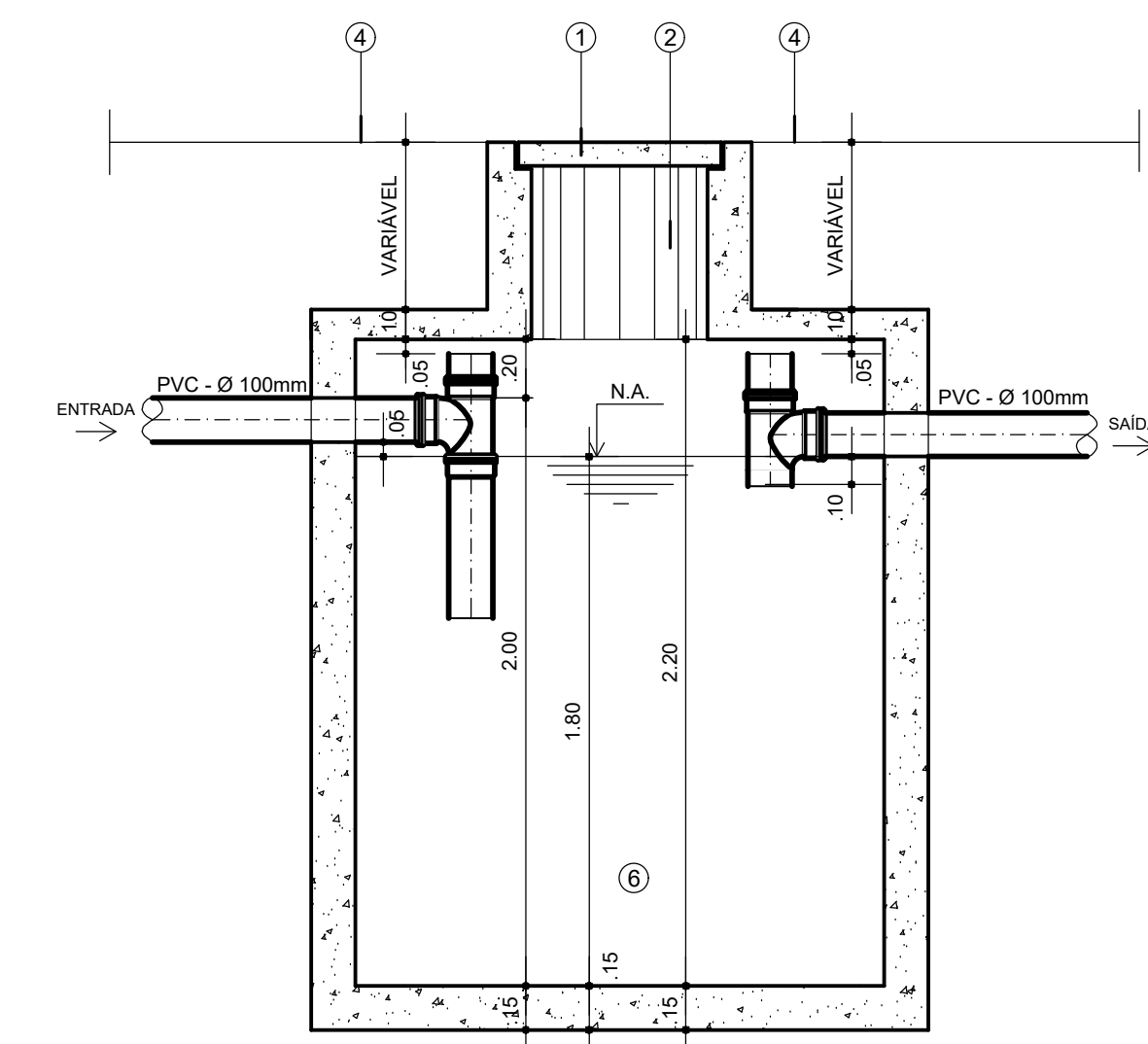


TANQUE DE CONTATO
SECÇÃO
ESC: 1 / 25

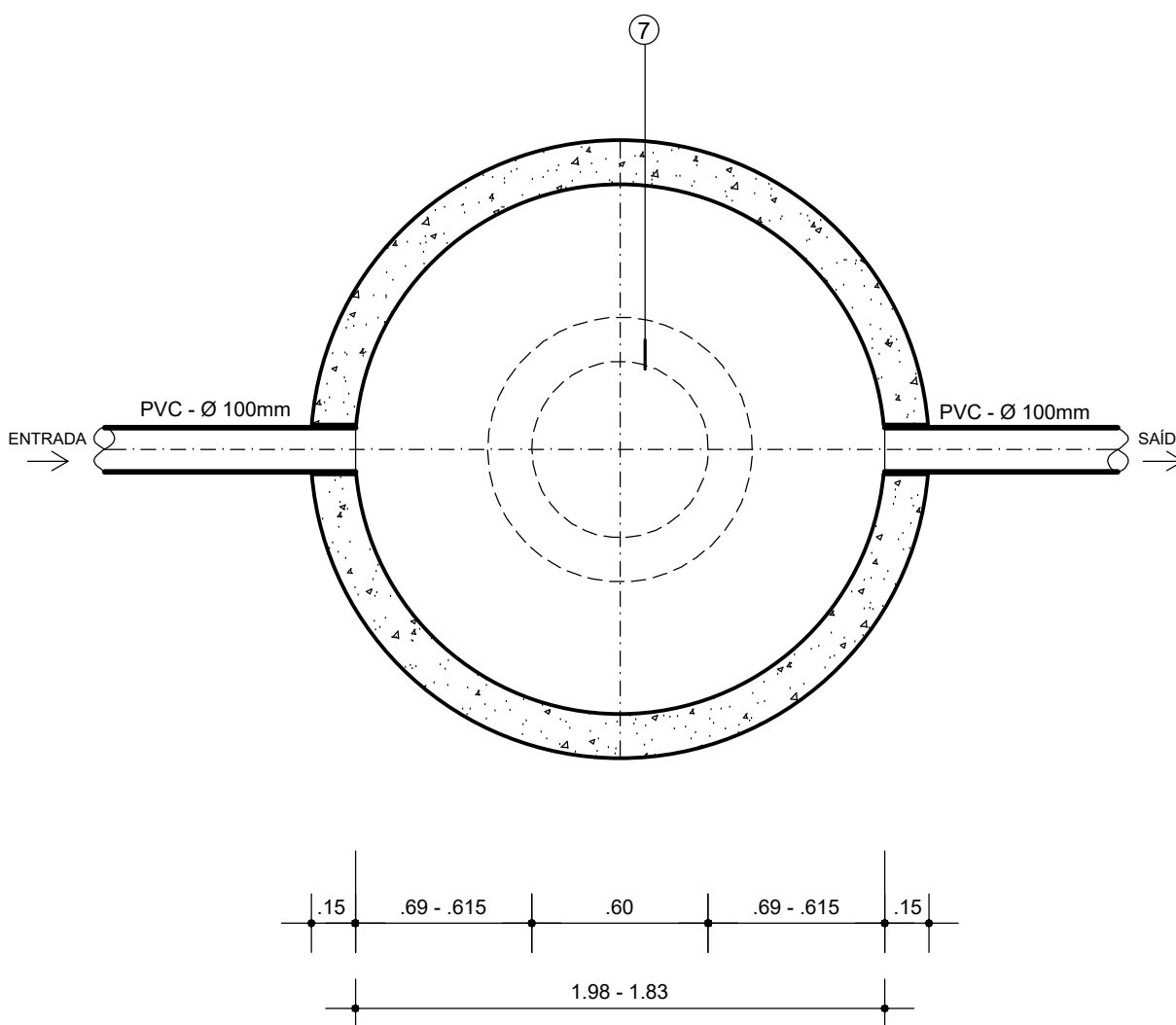


TANQUE DE CONTATO
PLANTA
ESC: 1 / 25

- LEGENDA TANQUE DE CONTATO:
- 1 — NÍVEL DO PISO/TERRENO.
 - 2 — CAP Ø 150mm.
 - 3 — TANQUE INFERIOR P/ MISTURA CLORO
 - 4 — TANQUE DE DESINFECÇÃO PRFV CAPACIDADE 151,34 litros

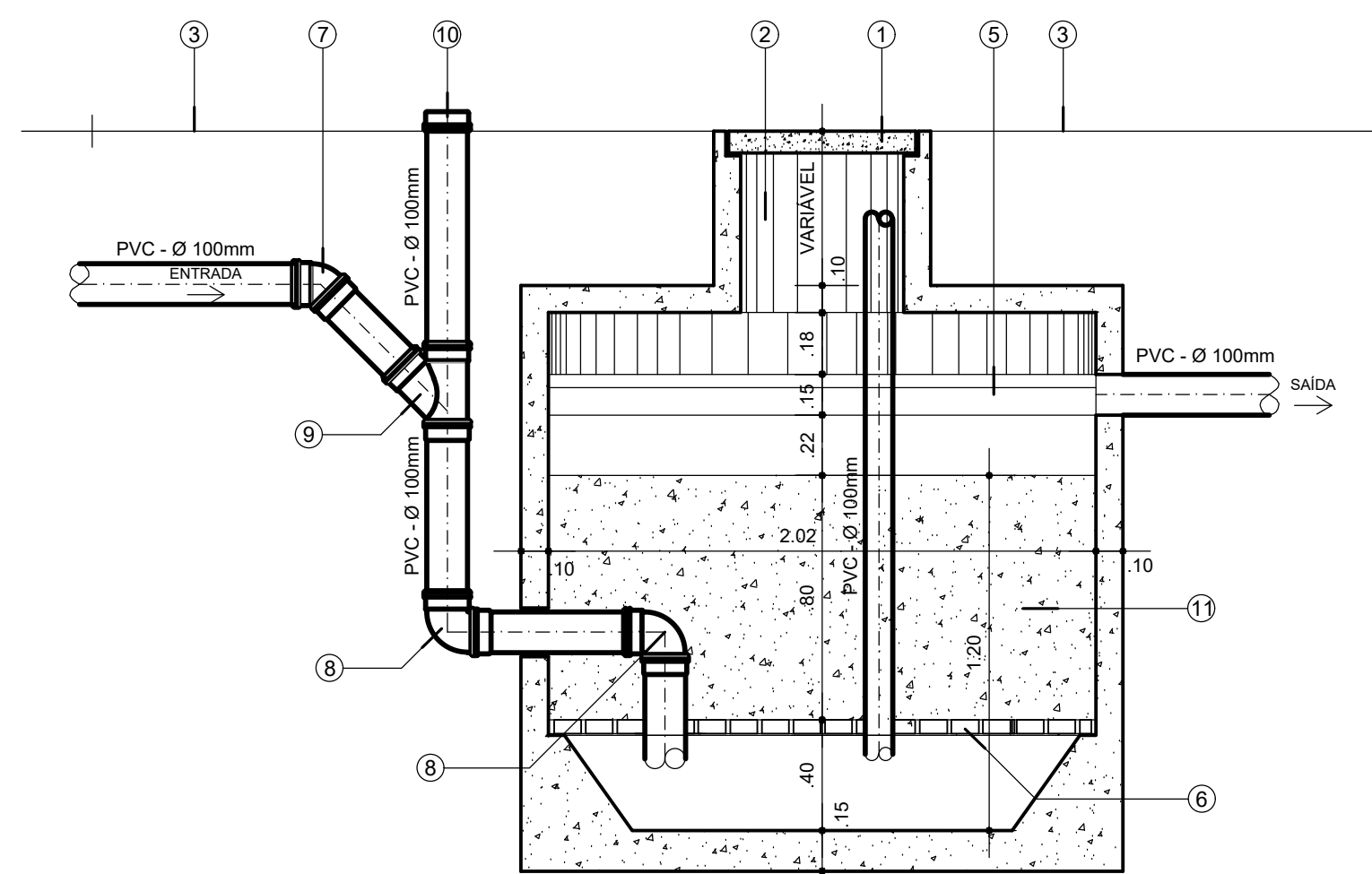


SISTEMA 03-04
FOSSA SÉPTICA 03-04
SECÇÃO
ESC: 1 / 25

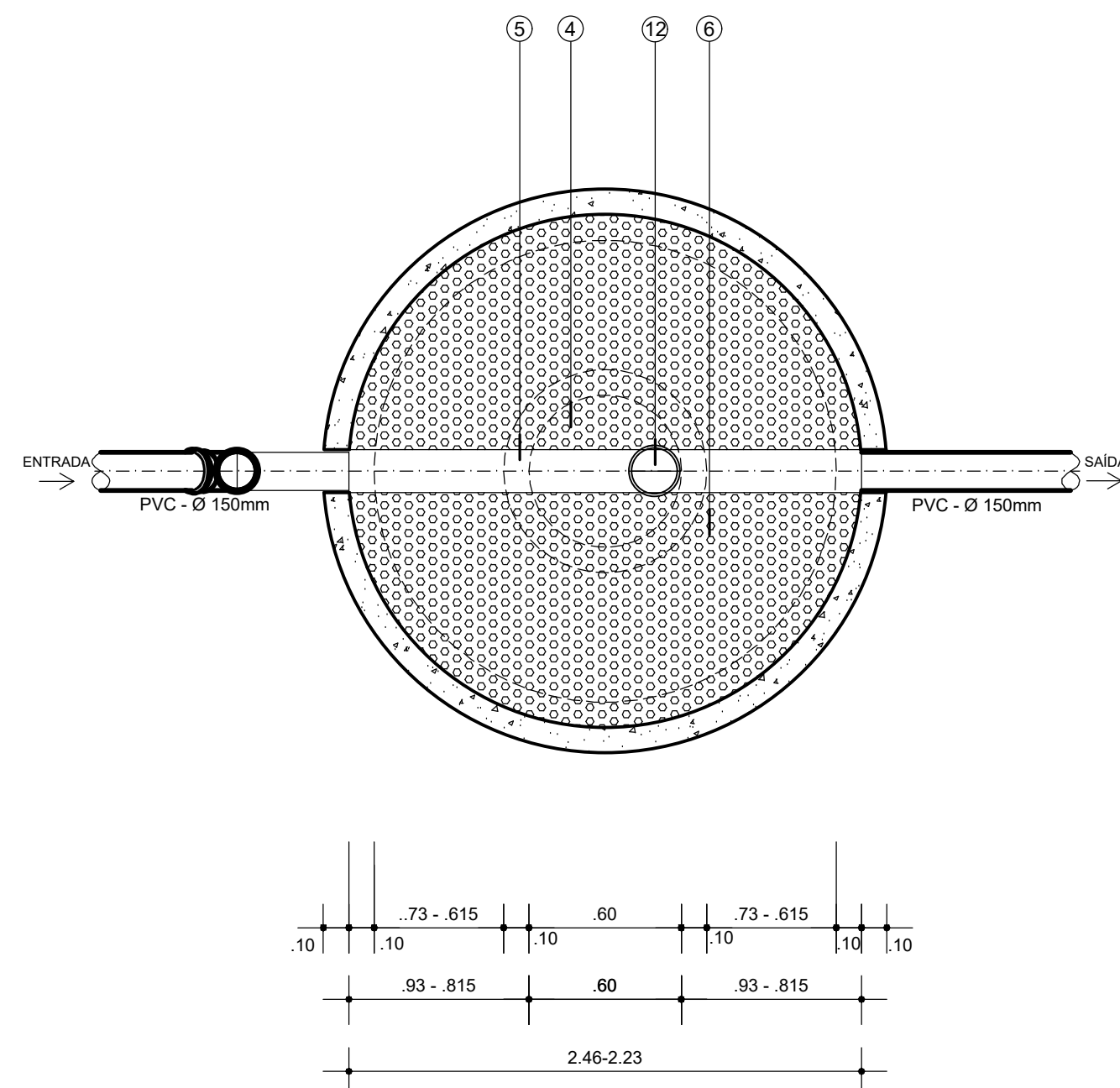


SISTEMA 03-04
FOSSA SÉPTICA 03-04
PLANTA
ESC: 1 / 25

- LEGENDA FOSSA:
- 1 — TAMPA REMOVÍVEL EM CONCRETO ARMADO FECHAMENTO HERMÉTICO.
 - 2 — CHAMINÉ DE INSPEÇÃO.
 - 3 — LAJE DE COBERTURA EM CONCRETO ARMADO.
 - 4 — NÍVEL DO PISO/TERRENO.
 - 5 — CHICANAS REMOVÍVEIS EM CONCRETO ARMADO
 - 6 — CÂMARA DE DECANTAÇÃO E DIGESTÃO.
 - 7 — PROJEÇÃO DA INSPEÇÃO NA LAJE.

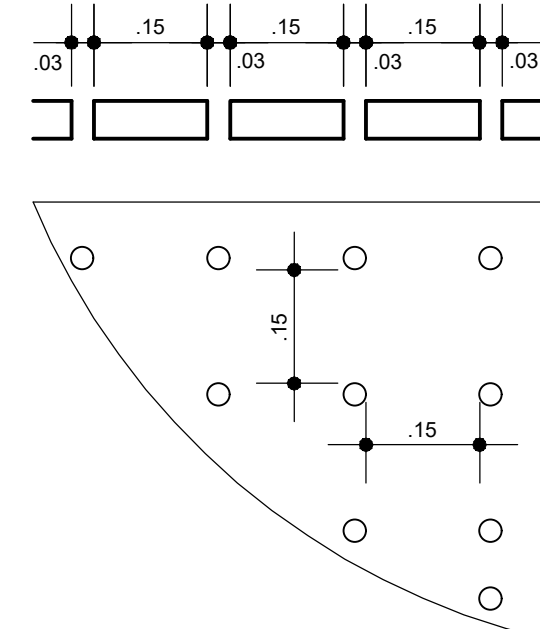


SISTEMA 03-04
FILTRO ANAERÓBIO 03-04
SECÇÃO
ESC: 1 / 25



SISTEMA 03-04
FILTRO ANAERÓBIO 03-04
PLANTA
ESC: 1 / 25


- LEGENDA FILTRO:
- 1 — TAMPA REMOVÍVEL EM CONCRETO ARMADO FECHAMENTO HERMÉTICO.
 - 2 — CHAMINÉ DE INSPEÇÃO.
 - 3 — NÍVEL DO PISO/TERRENO.
 - 4 — PROJEÇÃO DA INSPEÇÃO NA LAJE.
 - 5 — CANALETA VERTEDORA.
 - 6 — LAJE (FUNDO FALSO).
 - 7 — COTOVELO 45° Ø 150mm.
 - 8 — COTOVELO 90° Ø 150mm.
 - 9 — JUNÇÃO 45° Ø 150mm.
 - 10 — CAP Ø 150mm.
 - 11 — BRITA OU SEIXO ROLADO
 - 12 — TUBO GUIA



DETALHE DO FUNDO FALSO
ESC: 1 / 10

- LEGENDA GERAL P / ESGOTO:
- CI — CAIXA DE INSPEÇÃO 60 x 60cm, EM ALVENARIA, C/ TAMPA REMOVÍVEL EM CONCRETO
 - CG — CAIXA DE GORDURA TIGRE, C/ TAMPA REMOVÍVEL
 - CGD — CAIXA DE GORDURA DUPLA 80 x 80cm, EM ALVENARIA, C/ TAMPA REMOVÍVEL EM CONCRETO.
 - CP — CAIXA DE PASSAGEM 60 x 60cm, EM ALVENARIA, C/ TAMPA REMOVÍVEL EM CONCRETO.
 - CS — CAIXA SIFONADA Ø 150 x 150 x 50/75mm, C/ GRELHA QUADRADA CROMADA.
 - RS — RALO SIFONADO Ø 100 x 40mm, C/ GRELHA QUADRADA CROMADA.
 - CV — COLUNA DE VENTILAÇÃO
 - UDC — UNIDADE DE DECANTAÇÃO E CLORAÇÃO

- NOTAS:
- 1 - TODAS TUBULAÇÕES E CONEXÕES COTADAS EM MILÍMETROS (mm)
 - SERÃO EM PVC E AS COTADAS EM POLEGADAS (*) SERÃO EM FERRO GALVANIZADO.
 - 2 - AS TUBULAÇÕES DE ESGOTO SERÃO DE JUNTA DUPLA AÇÃO (SOLDÁVEL / ELÁSTICA).
 - 3 - INCLINAÇÃO P/ TUBULAÇÃO DE ESGOTO E ÁGUAS PLUVIAIS:
 - Ø 40 / 50 / 75mm - i = 2%
 - Ø 100mm - i = 1%
 - Ø > 100mm - i = 0,5%

ÍNDICE DE REVISÕES				
REV.	DATA	DESCRIÇÃO	EXEC.	VERIF. RESP. APRO.
1				
		PREFEITURA MUNICIPAL DE ANANINDEUA		
		REFORMA E AMPLIAÇÃO - HOSPITAL MUNICIPAL INFANTIL DR. CELSO LEÃO		
RAUI VENTURA FILHO CNPJ: 08.000.000/0001-00 E-MAIL: RAUIVENTURA@GMAIL.COM TEL/FAX: 32420182 / 32244453 ENDEREÇO: MINOURUCUS, 1228.		DETALHES GERAIS - ESGOTO TANQUE DE CONTACTO-FOSSA-FILTRO SISTEMA 02-03-04		
RESPONSÁVEL TÉCNICO:		EQUIPE TÉCNICA:		FRANCHA:
RAUI VENTURA FILHO CNPJ: 08.000.000/0001-00		ALFREDO R. DE MONTAÇÃO NETO CNPJ: 08.000.000/0001-00		13
ESCALA:		DATA:		25
INDICADA		JUN/2020		
CARTÃO:		XXX		
		RESPONSABILIDADE SOCIAL: AO REPRODUZIR ESTE DOCUMENTO MENOS PAPEL NO LIXO - MAIS ÁRVORES NA NATUREZA		